

ВНЕШНЯЯ Торговля

КОРЕЙСКАЯ НАРОДНО-ДЕМОКРАТИЧЕСКАЯ РЕСПУБЛИКА

중산투쟁, 철약운동

Тэанское объединение тяжелого машиностроения

Выставочный павильон «Кэсонский корё-инсам»

Корейская внешнеторговая компания «Рёнсын»

자력갱생만이식키이다

Правила создания и эксплуатации предприятий
на участках экономического развития (2)

2025 4

Декоративные изделия из драгоценных камней



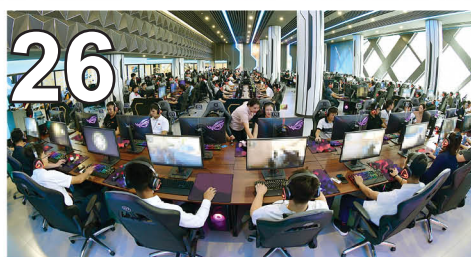
Внешнеторговая компания «Окрю»

Адрес: КНДР, г. Пхеньян, Пхёнчхонский район

Тел.: 850-2-18111-341-8713

E-mail: okryu@star-co.net.kp

Содержание



- 2 Тэанское объединение тяжелого машиностроения
- 4 Международный экономический форум для развития региона
- 6 Выставочный павильон «Кэсонский корё-инсам»
- 8 Выставка «Развитие легкой промышленности – 2025»
- 10 Соннэская внешнеторговая компания «Моран»
- 12 Популярные изделия с маркой «Рёнъаксан»
- 14 Инструмент для кислородно-водородной резки металлов
- 15 Насос Рутса
- 15 Визуальный спектрофотометр
- 16 Корейская внешнеторговая компания «Рёнсын»
- 18 Правила создания и эксплуатации предприятий на участках экономического развития (2)

- 19 Цифровой сервопривод переменного тока
- 20 Каннамский участок экономического развития
- 20 Эффективный водородный генератор
- 20 Комбинированные теплоизоляционные плиты
- 21 Вертикальный станок для обработки большой каменной колонны
- 22 Одна из трех старинных знаменитых водок Кореи – Лиганго
- 24 Разнообразные услуги для туристов
- 26 Хвасонский дом компьютерных игр
- 28 Выпускаются функциональные носки
- 30 Корейская генеральная внешнеторговая компания «Мэян»
- 32 Хельгунбуллочжон

- На 1-й стр. обложки: Производство заказного оборудования
- На 4-й стр. обложки: Далекий инфракрасный излучатель для локального облучения

**ЕЖЕКВАРТАЛЬНЫЙ ЖУРНАЛ
№4 (477) 2025 г.**

Редактор: Ан Хёк Чхор
Фото: Чон Сон Ир
Текст: Юн Хёк,
Чхэ Хян Ок

Журнал «Внешняя торговля» выходит четыре раза в год на русском, английском, испанском, китайском, французском и японском языках.



Торговая палата КНДР

Почтовый ящик: 89
Адрес: КНДР, г. Пхеньян, Чунский район,
квартал Чунсон
Тел.: 850-2-381-5926
Факс: 850-2-381-4654/5827
E-mail: kcc.ngo@star-co.net.kp



Издательство «Внешняя торговля КНДР»

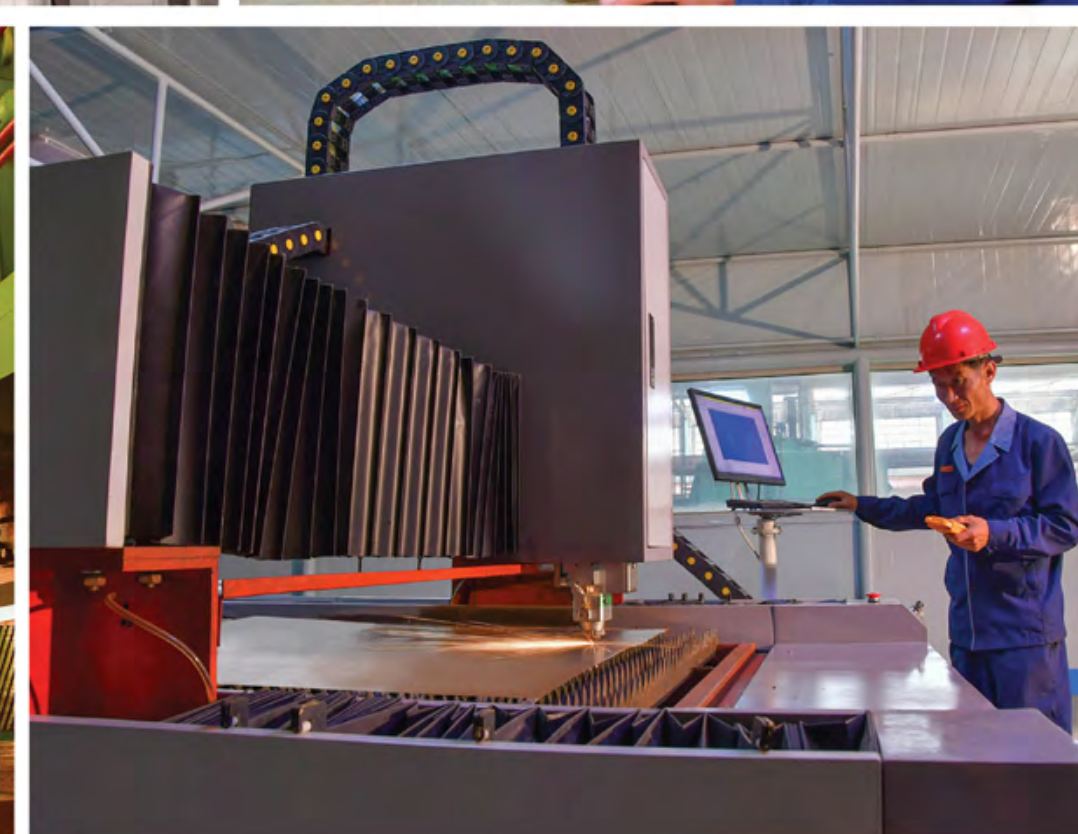
Адрес: КНДР, г. Пхеньян, Сосонский район, квартал Сочхон
<http://www.korean-books.com.kp>
E-mail: flph@star-co.net.kp

Тэанское объединение тяжелого машино- строения



Корейская генеральная компания по торговле машинами

Адрес: КНДР, г. Пхеньян, Тондэвонский район
Тел.: 850-2-18111-381-8102
E-mail: machine@star-co.net.kp



Это – крупное предприятие, производящее заказное оборудование для разных отраслей народного хозяйства.

Имеются в достаточной мере все процессы производства, начиная с проектирования, выплавки, отливки, трубопрокатки и кончая обработкой и сборкой. Основная задача предприятия – увеличение производства заказного оборудования.

В последнее время за счет собственных технических сил разработано и усовершенствовано экспериментальное оборудование для измерения равновесия крупногабаритных вращающихся тел, установлен новый волоконно-оптический лазерный отрезной станок в процессе производства железных сердечников, что привело к повышению коэффициента резки разных деталей.

И еще: в процессе производства заготовок установлена система автоматического управления термообработкой, позволяющей производить разные заготовки для машинных деталей, качество которых вполне соответствует техническим требованиям.

По графику проведена модернизация имеющегося оборудования, сокращено время обработки машинного оборудования и повышена точность изделий.

Ныне на предприятии производятся разные виды стандартизированного оборудования, включая генераторы, электродвигатели, редукторы и шестерни.

Уделяется особое внимание развитию технического обмена и экономического сотрудничества с разными странами мира.



Международный экономический форум для развития региона

В минувшем октябре в Пхеньяне открылась XVII Пхеньянская осенняя международная выставка товаров.



Товары, произведенные более чем в 210 предприятиях и компаниях нашей страны, России, Китая, Монголии, Камбоджи, Таиланда и Индии с использованием передовых научно-технических достижений в областях электроники, машиностроения, стройматериалов, морского промысла, здравоохранения, легкой промышленности, пищевых продуктов и производства товаров ширпотреба, насчитывали десятки тыс. наименований 1400 с лишним видов.

Продукты из кэсонского корё-инсама, смартфоны, ТВ с ЖК-экраном, бытовые электротовары и швейные изделия, пищевые продукты приковали к себе большой интерес посетителей.

Очередная выставка послужила международным экономическим форумом, способствовавшим расширению многостороннего экономического обмена между странами и развитию региона.





Выставочный павильон «Кэсонский корё-инсам»

В нашей стране, где горы и реки красивы, много известных местных продуктов. Среди них – кэсонский корё-инсам (женьшень).

В Ракранском районе г. Пхеньяна находится многопосещаемый выставочный павильон «Кэсонский корё-инсам».

В нем экспонированы разного размера образцы кэсонского корё-инсама, изделия из него, а также разные пищевые продукты со свойственным ему вкусом и ароматом.

В стране и за ее пределами пользуются особенно большим спросом хонсам (выпаренный), сусам (свежий) и пэксам (высушенный на солнце), водка и чай из кэсонского корё-инсама.

На стенде «Чайные изделия» – чай из кэсонского корё-инсама, чай из кэсонской корё-аронии, чай из кэсонского корё-древесного гриба.

В выставочном павильоне функционирует также ресторан, где подают разные блюда из женьшеня местности Кэсона. В их числе – сваренная курица с женьшенем, целебная каша с женьшенем, пэккимчхи (белый кимчхи) с женьшенем, которые отличаются настоящим вкусом традиционных корейских блюд. Они пользуются большой репутацией.

– При вялости, бессилии, усталости, головокружении, похолодании конечностей помогает жидкая каша с юбой и женьшенем, а при диабете – холодная закуска из медузы с женьшенем, гречневый блин с женьшенем, – говорит шеф-повар Хан Ён Сир.

– Обязательным элементом во всех блюдах является женьшень. Не случайно, что все посетители нашего ресторана говорят, что они пробовали оригинальные блюда с настоящим ароматом женьшеня, – продолжает она.

И директор Чвэ Ын А говорит:

– Мы будем прилагать все усилия для того, чтобы блюда из кэсонского корё-инсама, который получил широкую известность как лучшее в мире лекарство, способствовали укреплению здоровья посетителей нашего выставочного павильона.



Корейская генеральная внешне-торговая компания «Мёнсин»

Адрес: КНДР, г. Пхеньян,
Потхонганский район
Тел.: 850-2-18111-381-8551
E-mail: kdjj@star-co.net.kp



Выставка «Развитие легкой промышленности – 2025»



В столице – Пхеньяне состоялась выставка изделий легкой промышленности.

Ее тема – «Полная самоотверженным служением народу легкая промышленность сегодня и новое время подъема периферии». Она имеет важное значение для производства больше доброкачественных знаменитых товаров и изделий, которые предпочитают и любят покупатели, путем совладения и обмена достижениями и опытом, передовыми технологиями в отрасли легкой промышленности.

На выставке были экспонированы более 68 тыс. изделий более 600 видов, включая обувь, косметику, пищевые продукты, бытовые предметы, гигиенические товары, выпущенные свыше 580 подразделениями в стране, в том числе Вонсанской и Пхеньянской фабриками кожаной обуви, Пхеньянской чулочно-носочной фабрикой, Пхеньянской косметической фабрикой, Сондовонским пищевым комбинатом и др.

Много изделий из Пхеньянского текстильного комбината имени Ким Чен Сук, Пхеньянского завода приборов автоматики и др. приковывали к себе внимание посетителей.

Основные приправы, изготовленные на фабриках местной промышленности Сончхон, Чэрён и других уездов и городов с использованием главного сырья – пшеницы, и разные местные продукты, представляющие свое подразделение, показали светлую перспективу местной промышленности, вступившей в новую стадию развития.

В дни выставки по отраслям состоялись научно-технические конференции и обмен опытом.



Соннэская внешнеторговая компания «Моран»

Адрес: КНДР, г. Пхеньян, Мангендэский район
Тел.: 850-2-18111-381-8598
E-mail: kmc2020@star-co.net.kp



Соннэская внешнеторговая компания «Моран» находится в квартале Соннэ Мангендэского района г. Пхеньяна КНДР. Она основана 26 марта 2016 года, и всего лишь за несколько лет достигла заметных успехов в своем развитии.

В ее составе – управленческие и технические специалисты, а также 100 с лишним инженеров и мастеров.

В настоящее время компания, установив процесс производства асфальтового раствора, располагает техническим оборудованием для покрытий дорог в любое время и прилагает большие усилия для повышения качественного уровня проводимых работ.

Компания в своем ведении имеет и мебельное предприятие, выпускающее двери, шкафы и диваны, и предприятие по производству туалетного и хозяйственного мыла, стирального порошка и других предметов ширпотреба. В виды занятий также входят изготовление и установка электронных табло внутри и вне зданий.

На основе принципов равенства и взаимной выгоды она активно ведет внешнеторговую деятельность с компаниями России, Китая, Ирана и других стран мира.



Популярные изделия с маркой «Рёнъаксан»

В ассортименте продукции Рёнъаксанского мыловаренного завода – шампунь функциональной направленности и кондиционер, жидкое мыло для одежды, очищающее средство для металлов. В их составе – экстракты из инсама, конопли, мяты, полыни и других растений, а также ряд веществ.



Совместная компания
«Тонмён»

Адрес: КНДР, г. Пхеньян, Мангендэский район
Тел.: 850-2-18111-341-8015
E-mail: ryongsan1028@star-co.net.kp

Инструмент для кислородно-водородной резки металлов

Использует смешанный (кислородно-водородный) газ, полученный путем электролиза воды.

Технические характеристики

Объем генерируемого газа: 2 – 10 м³/ч
Потребление электроэнергии: 3 кВт-ч/м²
Максимальная толщина резки: 110 мм
Максимальная скорость резки: 100 мм/мин
Ширина резки: 2,5 мм



Насос Рутса

Это – нагнетательный поршневой насос, накачивающий грубые полутвердые вещества при помощи двух бабочкообразных роторов, вращающихся в овальном статоре.



Накачивает вещества малой влажности (ниже 54 %) в отличие от поршневых насосов.

Технические характеристики

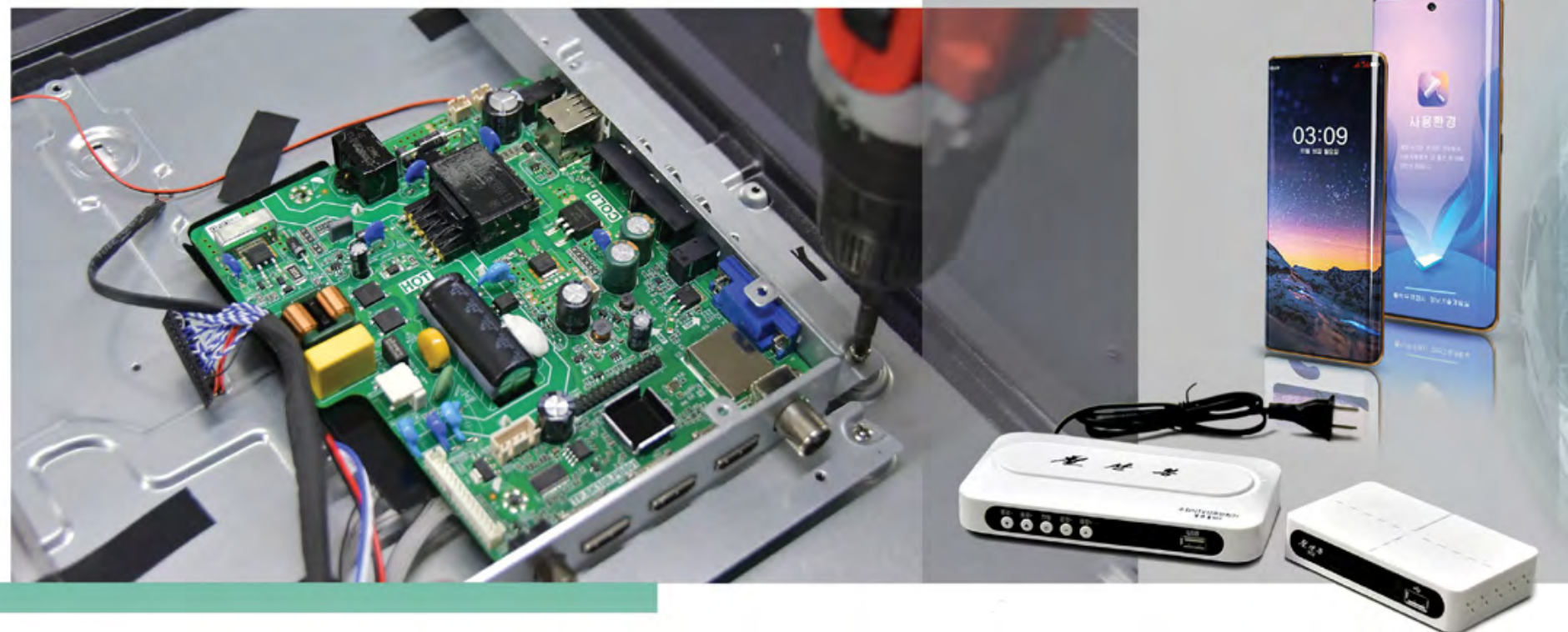
Число вращения: 350 об/мин
Объем потока: 12 м³/ч
Давление: 0,75 МПа
Мощность электродвигателя: 7,5 кВт

Визуальный спектрофотометр



Технические характеристики

- Габариты: 450×240×240 мм
- Диапазон частоты: 350 – 840 нм
- Точность частоты: ± 1 нм
- Воспроизводимость частоты: ± 0,2 нм
- Точность пропускания: ± 0,5%Т
- Диапазон измерения коэффициента пропускания: 0%Т – 200%Т
- Питание: 220В ± 10%, 50/60 Гц
- Потребляемая мощность: 100 Вт



Это – известная в стране компания со своей разнообразной внешнеторговой деятельностью.

В своем ведении она имеет Ракранский завод сборки электронных изделий «Рёнъак», Рёкпхоскую фабрику по производству товаров легкой промышленности «Рынrado» и другие производственные предприятия, а также автозаправочные станции и магазины.

И еще: имеется ряд внешнеторговых судов для перевозки горючего, контейнеров и обычных грузов на основе принципов доверия, быстроты и безопасности.

В списке производимых товаров – мобильники, ТВ с экраном ЖК, вентиляторы и другие электронные изделия, пластиковые трубы, светильники и электропровода, которые пользуются хорошей репутацией среди потребителей.

На пищевых предприятиях в основном налажено производство кимчи и засоленных продуктов, а также масла.

В торговых учреждениях продают мобильники серии «Рынrado», бытовые электронные изделия, мебель, стройматериалы, пищевые продукты и промтовары, а в общепитовских – подают вкусные, оригинальные и разнообразные блюда.

Корейская внешнеторговая компания «Рёнсын»

Адрес: КНДР, г. Пхеньян, Потхонганский район
Тел.: 850-2-18111-381-8064
E-mail: bbutco@star-co.net.kp



Правила создания и эксплуатации предприятий на участках экономического развития (2)

(Приняты Постановлением Президиума ВНС от 6 ноября 2013 года под №148)

Глава IV. Финансовый расчет предприятия

Статья 28. Бухгалтерский отчет

Предприятие обязано ежегодно проводить бухгалтерский отчет.

Отчетный период: с 1 января по 31 декабря.

Годовая отчетность предприятия имеет силу после аудиторской проверки.

Статья 29. Бухгалтерские формы

Бухгалтерия предприятия осуществляется по установленным учетным стандартам.

Предприятие обязано составить и издать бухгалтерские документы по учетным стандартам, фиксировать данные в бухгалтерских книгах на основе проверенных и утвержденных бухгалтерских документов.

Статья 30. Порядок отчетности

Отчетность предприятия осуществляется следующим образом: сначала определяют прибыль путем вычитания из общего дохода себестоимости, в которую включаются расходы на сырье и материалы, топливо и электроэнергию, трудовые силы, амортизационный фонд, расходы на покупку материалов, управленческие расходы, страховые взносы, торговые издержки и прочее, затем путем отчисления из этой прибыли налога с оборота, промыслового налога и других расходов уточняют окончательную прибыль.

Статья 31. Запрет на двойную бухгалтерию

Предприятие обязано фиксировать возникшие экономические сделки де-факто в соответствующих документах.

Не допускается ведение двойной бухгалтерии.

Статья 32. Создание резервного фонда

Предприятие обязано создать резервный фонд после уплаты подоходного налога предприятия, который определяется на основе окончательной прибыли.

Резервный фонд формируется путем обязательных ежегодных отчислений 5 % от окончательной прибыли до достижения размера 25 % от зарегистрированного капитала предприятия и предназначен для покрытия его убытков или расширения масштабов производства и увеличения зарегистрированного капитала.

Статья 33. Создание иных фондов

Предприятие вправе самостоятельно создать и использовать такие фонды, как премиальный, культурно-гигиенический и учебный.

Статья 34. Дивиденд

Предприятие вправе выдавать вкладчикам дивиденд.

Дивиденд создается из чистой прибыли, которая остается после покрытия убытков предприятия или создания резервного фонда из окончательной прибыли.

Статья 35. Уплата налогов

Предприятие обязано уплачивать налоги после точного вычисления.

Глава V. Ликвидация предприятия

Статья 36. Решение о ликвидации предприятия

Ликвидация предприятия осуществляется на основе заключения высшего решающего органа или суда.

Предприятие, подлежащее ликвидации, обязано

прекратить хозяйственную деятельность и передать все права в ликвидационную комиссию.

Статья 37. Причины ликвидации предприятия

Предприятие может быть ликвидировано:

1. по истечению срока хозяйственной деятельности;
2. по решению о ликвидации предприятия до истечения срока хозяйственной деятельности;
3. по аннулированию регистрации предприятия или лицензии его деятельности;
4. по другим причинам.

Статья 38. Создание ликвидационной комиссии

Ликвидационная комиссия создается в течение 14 дней со дня возникновения причины ликвидации предприятия.

Кредитор вправе обращаться в управленческий орган или суд с просьбой создать ликвидационную комиссию в случае отсутствия ликвидационной комиссии по истечении установленного срока или непогашения задолженности.

Статья 39. Работы ликвидационной комиссии

Ликвидационная комиссия делает следующие:

1. проверку имущества предприятия и составление таблицы финансового состояния и описи имущества;
2. извещение кредитора о ликвидации предприятия;
3. выполнение недоделанных операций после приема имущества предприятия;
4. уплату неоплаченных налогов;
5. оценку стоимости имущества предприятия;
6. определение оставшегося имущества после ликвидации;
7. расплату долгов и задолженностей предприятия;
8. решение других вопросов, связанных с ликвидацией.

Статья 40. Составление плана ликвидации и распоряжение имуществом предприятия

Ликвидационная комиссия обязана привести в порядок имущество предприятия, составить план ликвидации на основе таблицы финансового состояния и описи имущества и получить разрешение высшего решающего органа, управленческого органа или суда.

Из имущества предприятия часть оплачивается в виде расходов на оформление ликвидации, зарплаты и компенсации для персонала, налогов и задолженностей предприятия, а оставшееся имущество распределяется между вкладчиками пропорционально вложенному капиталу или по проценту, установленному в договоре.

Статья 41. Заявление о банкротстве

В случае признания невозможным погашения задолженностей имуществом предприятия после приведения в порядок имущества предприятия и составления таблицы финансового состояния и описи имущества ликвидационная комиссия обязана подать заявление о банкротстве предприятия.

И кредитор вправе подать заявление о банкротстве предприятия.

Статья 42. Представление доклада о ликвидации

Ликвидационная комиссия обязана представить доклад о ликвидации в высший решающий орган, орган, выдавший разрешение на создание предприятия, или суд после завершения ликвидации.

Статья 43. Аннулирование регистрации пред-

приятия

Ликвидационная комиссия обязана после ликвидации предприятия оформить аннулирование регистрации предприятия, его таможенной и налоговой регистрации и закрыть его банковские счета.

Статья 44. Распоряжение имуществом после ликвидации

Предприятие вправе распоряжаться оставшимся имуществом после ликвидации на территории участка экономического развития или вывозить за его пределы.

Глава VI. Санкции и разрешение конфликтов

Статья 45. Назначение штрафов

Назначают штрафы в следующих случаях:

1. 10 тыс. – 15 тыс. евро в случае ведения хозяйственной деятельности без регистрации предприятия и разрешения на хозяйственную деятельность;
2. 2 тыс. – 10 тыс. евро в случае регистрации предприятия путем предоставления фальсифицированных документов или скрытия важных фактов;
3. 2 тыс. – 5 тыс. евро в случае не регистрации изменений данных предприятия;
4. 10 тыс. – 20 тыс. евро в случае увоза вкладчиком своего капитала без уважительной причины;
5. 2 тыс. – 15 тыс. евро тому непосредственно ответственному, кто скрывает имущество при ликвидации предприятия и фиксирует лживые данные при составлении таблицы финансового состояния и описи имущества;
6. 5 – 10% от суммы скрываемого имущества предприятия или дивиденда, полученного до погашения задолженностей, в случае распределения имущества предприятия до погашения задолженностей;
7. 1 тыс. – 5 тыс. евро в случае отказа от регулярной проверки наличия разрешения на хозяйственную деятельность;
8. 1 тыс. – 10 тыс. евро в случае нарушения порядка создания и регистрации предприятия.

Статья 46. Прекращение и изъятие

В следующих случаях хозяйственная деятельность предприятия подлежит прекращению или будут изъяты свидетельства о регистрации предприятия и разрешении на хозяйственную деятельность:

1. свидетельство о регистрации предприятия подлежит изъятию в случае отсутствия первоначальных капиталовложений в течение 90 дней или неведения хозяйственной деятельности спустя 3 года;
2. свидетельства о регистрации предприятия и разрешении на хозяйственную деятельность подлежат изъятию в случае неведения хозяйственной деятельности в течение 6 месяцев после получения разрешения на хозяйственную деятельность или невозвращения к хозяйственной деятельности в течение года после ее прекращения;
3. хозяйственная деятельность будет прекращена и свидетельство о разрешении на хозяйственную деятельность подлежит изъятию в случае нарушения порядка создания и регистрации предприятия.

Статья 47. Разрешение конфликтов

Конфликт, связанный с созданием и управлением предприятием, подлежит разрешению путем переговоров.

По договоренности его можно разрешить путем урегулирования, с помощью арбитража или суда.

Цифровой сервопривод переменного тока

Электрическое и электронное устройство, предназначенное для регулирования места и скорости работы точных и автоматических машин, в том числе станков с ЧПУ и роботов. Эффективно используется в целях обеспечения беспрепятственности работы и повышения качества изделий.

Технические характеристики

Напряжение тока: 380 В

Электрический ток: 30 А

Частота: входная: 50 – 60 Гц, выходная: 0 – 300 Гц

Мощность: 11 кВт



Внешнеторговая компания технологий «Канхын»

Адрес: КНДР, г. Пхеньян, Сосонский район

Тел.: 850-2-18111-341-8544

Факс: 850-2-381-4410/4416

E-mail: arirangip@star-co.net.kp

Каннамский участок экономического развития

Он находится в селе Коыб уезда Каннам в юго-западной части Пхеньяна — столицы КНДР.

Его площадь — около 3 кв. км. В нем предусмотрено строительство современных сельскохозяйственно-животноводческого и промышленного районов.

УЭР, располагаясь вблизи столицы, имеет благоприятные условия для перевозки пассажиров и грузов самолетами, автомобилями и поездами. Плюс к этому есть река Тэдон.

В столице имеются известные вузы и НИИ, поэтому специалистов и технических работников для экономического развития достаточно.

Планируется строительство в сельскохозяйственно-животноводческом районе семеноводческой и селекционной баз, предприятий по производству комбикормов и современного сельскохозяйственного оборудования, а также НИИ сельского хозяйства, которые будут способствовать повышению сельскохозяйственной производительности в стране путем активного внедрения передовых методов и оборудования для земледелия и элитных сортов.

В промышленном районе предусмотрено строительство базы разработки и производства новейших изделий, а также швейных и других предприятий, занимающихся производством конкурентоспособных изделий на давальческой основе и экспортирующих их.

Наши и иностранные инвесторы, заинтересованные в комплексном развитии этого участка, объединяющего сельское хозяйство и промышленность, могут участвовать в нем после изъятия заявки в Кореysкое общество по экономическому развитию. Им предоставляется возможность ознакомиться и проконсультироваться на месте.

В соответствии с Законом об участке экономического развития и правилами, установленными государством, инвесторам предоставляются также льготы и привилегии при въезде и выезде людей, ввозе и вывозе материалов в/из участка экономического развития.

Инвестиция осуществляется путем создания отдельного или совместного (смешанного) предприятия на основе согласия двух сторон.

Корейское общество по экономическому развитию

Адрес: КНДР, г. Пхеньян, Тэдонганский район
Тел.: 850-2-18111-381-5912
Факс: 850-2-381-5889
E-mail: sgbed@star-co.net.kp

Эффективный водородный генератор

Устройство предназначено для эффективного получения водорода высокой чистоты путем прямого электролиза деионизированной воды. В качестве электролита используется мембрана для обмена протонами.



Технические характеристики

Чистота: 99,99 %
Давление при генерации водорода: 0 – 1 МПа
Мощность генерации водорода: 1 – 10 000 л/ч
Потребление электроэнергии: 4,0 – 4,8 кВт·ч/(м³·Н₂)
Плотность тока: 0,5 – 1 А/кв. см

Научно-технический комплекс «Мирэ»

Адрес: КНДР, г. Пхеньян, Чунский район
Факс: 850-2-381-4410/4416
E-mail: kut@star-co.net.kp

Комбинированные тепло-изоляционные плиты

Экологически чистые отделочные стройматериалы эффективно применяются к стенам жилых домов и общественных зданий в целях тепло- и звукоизоляции, предупреждения пожара.



Они позволяют отделать архитектурные сооружения разнообразными узорами и цветами в соответствии с их эстетическими требованиями при максимальной экономии рабочей силы, материалов, денежных средств и времени. Преимущество — в возможности утилизации.

Внешнеторговая компания технологий «Канхын»

Адрес: КНДР, г. Пхеньян, Сосонский район
Тел.: 850-2-18111-341-8544
Факс: 850-2-381-4410/4416
E-mail: arirangip@star-co.net.kp

Вертикальный станок для обработки большой каменной колонны

Предназначен для изготовления колонны из большого камня. По сравнению с предыдущим периодом сокращает время обработки, повышает качество и максимально экономит рабочую силу и денежные средства.

С его помощью можно обрабатывать камень высотой более 10 м в виде колонны.



Главное управление КНДР по интеллектуальной собственности

Адрес: КНДР, г. Пхеньян, Моранбонский район
Тел.: 850-2-18111-381-6141/6146
Факс: 850-2-381-4410/4416

Одна из трех старинных знаменитых водок Кореи – Лиганго

Эта техника зарегистрирована как государственное нематериальное культурное наследие под №98.

Уже сотни лет назад началось изготовление водки «Лиганго». Она отличается гармоничностью сладковатого и свежего вкуса груши и нежно-ароматного оттенка имбиря и полезностью для здоровья человека, благодаря чему вошла в список трех знаменитых водок Кореи.

В «Тонгук сесиги» и других исторических записях Кореи написа-

но, что с давних времен жители провинции Хванхэ широко употребляли ее в питании.

Директор Пак Гён Ран и другие исследователи в предприятии пищевых продуктов «Тэбаксан» нашли секрет изготовления Лиганго, основанного на традиционном методе изготовления водки с помощью корейского затора. Благодаря их усилиям водка стала сохранять свой вкус и аромат. Ими была установлена и техника промышленного производства Лиганго.



Предприятие пищевых продуктов
«Тэбаксан»



Внешнеторговая компания «Хынги»

Адрес: КНДР, г. Пхеньян, Чунский район
Тел.: 850-2-18111-381-6141
E-mail: napch@star-co.net.kp

Разнообразные услуги для туристов



Директор Чвэ Бон Чхун



Пхеньянское агентство «Корё» по международному туризму

Адрес: КНДР, г. Пхеньян, Чунский район

Тел.: 850-2-18111-381-8167

E-mail: koryotravel@star-co.net.kp

В нашей стране на фоне активного развития туризма на основе своих богатых туристических ресурсов оживленно ведут свою деятельность и турагентства, предоставляющие туристам разнообразные услуги.

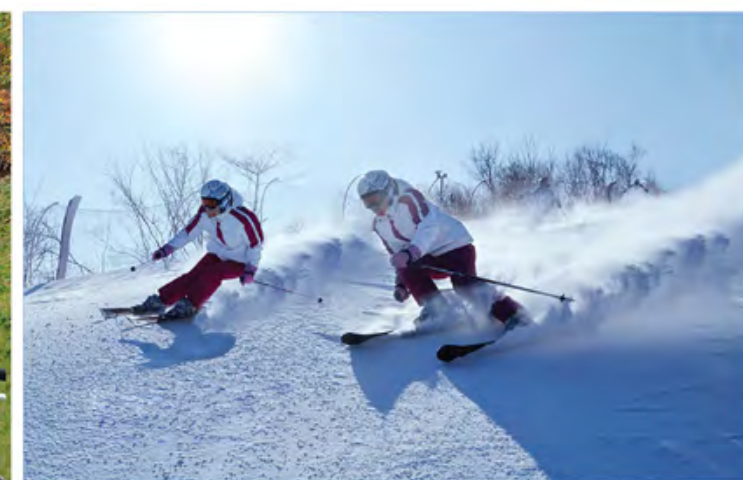
Среди них – Пхеньянское агентство «Корё» по международному туризму, основанное в январе 2015 года.

Это – широко известное не только в стране, но и за ее пределами агентство: его услугами пользовались сотни тысяч отечественных и десятки тысяч иностранных туристов из разных стран мира, в том числе России и Китая.

Агентство предоставляет туристам известные в стране отели. В их числе – 45-этажный Пхеньянский отель «Корё», отель «Хянсан» в дремучем лесу знаменитых в нашей стране гор Мёхян, отель «Мачжон» в Хамхыне.

Туристов ждут специалисты агентства с высоким профессионализмом и богатым опытом гида, которые организуют марафон, плавание на море, лыжный и велосипедный туризм, серфинг, альпинизм, верховую езду, купание в горячем источнике и другие виды туризма.

И ныне многие туристы находят свое удовольствие на лоне красивой природы, пользуясь разнообразными услугами турагентства.



Пхеньянское агентство «Корё» по международному туризму будет прилагать активные усилия для улучшения качества услуг и работы турбаз, а также для разработки разных товаров для туристов.



Хвасонский дом компьютерных игр

Он находится в новом городском квартале, построенном в этом году, – в районе Хвасона города Пхеньяна.

В оригинальном здании, рассчитанном на 300 человек, ждут гостей самые популярные в мире компью-

терные игры.

Имеются новейшие компьютеры и современные аппараты для игры в трехмерном виртуальном мире, а также игровые автоматы, имитирующие управление авто на разных дорогах.

Игра в движениях, стрельба, игра для детей... все они, подражая реальную действительность, увлекают людей в мир интересных развлечений.

В соответствии с особенностями бытового учреждения, специализи-

рующегося на оказании услуг любителям компьютерных игр, в нем функционируют магазин для продажи компьютерных аксессуаров, пультов управления, джойстиков и игровых мини-автоматов, а также бильярдная и кафе.





Выпускаются функциональные носки



На Пхеньянской чулочно-носочной фабрике увеличивают ассортимент продукции путем разработки и производства разных по цвету и форме функциональных носок.

В соответствии с мировой тенденцией развития носок по-новому определены технические показатели красильного процесса и внедрена в производство программа для управления носочно-чулочными автоматами.

В списке новинок – антимикробные шелковые носки, дающие летом прохладное ощущение, а зимой – теплое, и лиоселльные носки, отличающиеся легкостью и качеством.

Лиоселл (Lyocell) схож с хлопчатобумажной тканью по осязательному ощущению, блеску и окрашиваемости, и отличается носкостью и влагопоглощением. В частности, по прочности он похож на полиэфирное волокно, но отличается эластичностью и мягкостью, антимикробностью и гигиеничностью.

Носки для футболистов, теннисистов и других спортсменов проектированы с учетом максимального повышения эффективности действий и непричинения никакого отрицательного влияния на организм человека.

Особенно большим спросом пользуются детские носки с живым и стереоскопическим изображением животных из мультфильмов.



**Корейская внешнеторговая компания
легкой промышленности**

Адрес: КНДР, г. Пхеньян, Чунский район

Тел.: 850-2-18555-341-8140

E-mail: lifat@star-co.net.kp

Корейская генеральная внешнеторговая компания «Мэян»

Она создана в августе 2013 года, но за короткий срок достигла больших успехов на принципах «Доверие – превыше всего» и отдачи приоритета кадрам.

В ее распоряжении – ряд производственных предприятий, занимающихся сборкой и продажей грузовиков, переработкой морепродуктов, изготовлением мебели, экспортом и импортом товаров.

Грузовики «Кыммэ», выпускаемые на Автомобильном заводе «Кымпхён», отличающиеся высокой мощностью двигателя, красивой внешностью и крепким шасси, пользуются популярностью у покупателей.

Комнатная и кухонная мебель, разработанная в Совместной компании «Ехын» на основе передовых проектов, получила высокую оценку людей на ряде выставок.



Генеральная компания, имея совместные и смешанные предприятия или филиалы в стране и за рубежом, активно ведет дружеский и устремленный на будущее обмен и сотрудничество со многими предприятиями разных стран мира.



Адрес: КНДР, г. Пхеньян, Мангендэский район
Тел.: 850-2-181111-381-8070
E-mail: maeyang125@star-co.net.kp

Вспомогательная здоровая пища

Показан при головной боли, тромбозе, сердечной недостаточности и гипомнезии.

Хёльгунбулпочжон



Получил патент в Австралии, Новой Зеландии, Монголии и других странах.

Фармацевтическая компания «Пуган»

Адрес: КНДР, г. Пхеньян, Потхонганский район

Тел.: 850-2-18555-381-8821

E-mail: ga@star-co.net.kp



Биоактивная добавка из алоэ

Восстановление
органов

Противораковый
иммунитет

Это является здоровой пищей функциональной направленности. В составе – полисахариды, полученные из алоэ после олигомеризации, мощный антибиотик для лечения рака – восстановитель-продукт замещения антрахинона, антиокислительные питательные вещества. Биоактивная добавка восстанавливает поврежденные органы и повышает противораковый иммунитет организма.



Центр обмена новейшими достижениями
науки и техники при ГАН

Адрес: КНДР, г. Пхеньян, Сосонский район

Тел.: 850-2-18111-341-8544

E-mail: arirangip@star-co.net.kp

Далекий инфракрасный излучатель для локального облучения

По сравнению с обычным излучателем подобного профиля этот аппарат имеет усиленную в 30 раз интенсивность излучения, но не вызывает вредного теплового раздражения, сокращающего капиллярные сосуды. Он получил международный патент.

В него внедрена патентованная технология, при помощи далеких инфракрасных лучей, теплоты и аниона он дает ясный лечебно-профилактический эффект при разных болезнях.

Как лечебный аппарат его можно использовать в комнате, в том числе в парной.

Этот аппарат пользуется доброй репутацией среди пользователей в Водно-оздоровительном комплексе «Чхонрю», Городской бане № 1 и других предприятиях массового бытового обслуживания в столице.

Для
локального
излучения



Внешнеторговая компания технологий
«Рёнъаксан»

Адрес: КНДР, г. Пхеньян, Мангендэский район
Тел.: 850-2-18111-341-8015



☎-250880439641